



ESTADO DA BAHIA
MUNICÍPIO DE PARIPIRANGA
Gabinete do Prefeito

PROJETO DE LEI Nº 13, DE 19 DE AGOSTO DE 2022.

“Institui o Perímetro Urbano do Município de Paripiranga e dá outras providências”.

O PREFEITO MUNICIPAL DE PARIPIRANGA, Estado da Bahia, no uso de suas atribuições legais e de conformidade com a Lei Orgânica Municipal, faz saber que a Câmara Municipal de Vereadores aprovou e eu sanciono a seguinte Lei:

Art. 1º - O território municipal é dividido em zona urbana e zona rural, para fins urbanísticos e tributários.

§1º - A Zona Urbana no Município, terá os seguintes pontos georreferenciados conforme o Anexo I.

§2º - A Zona Rural é constituída pelo restante do território do Município.

Art. 2º - A definição do perímetro urbano da cidade de Paripiranga tem como objetivo orientar o desenvolvimento do uso e da ocupação urbana na cidade de Paripiranga, de modo a:

I - Assegurar o cumprimento da função social da cidade e da propriedade urbana;

II - Otimizar a utilização da infraestrutura instalada e projetada;

§ 1º - A descrição dos limites do perímetro urbano da cidade de Paripiranga encontra-se no Anexo I desta lei complementar.



ESTADO DA BAHIA
MUNICÍPIO DE PARIPIRANGA
Gabinete do Prefeito

apresentada no Mapa do Perímetro Urbano da Cidade de Paripiranga, no Anexo II desta lei complementar.

Art. 3º- Incidirá o ITR (Imposto Territorial Rural) sob os imóveis localizados na área urbana, que comprovadamente utilizado em exploração extrativa, vegetal, agrícola, pecuária ou agroindustrial.

Art. 4º Esta Lei entra em vigor na data de sua publicação, revogando outras leis complementares, alterações posteriores e/ou outras disposições contrárias.

Gabinete do prefeito de Paripiranga, Estado da Bahia, em 19 de agosto de 2022.

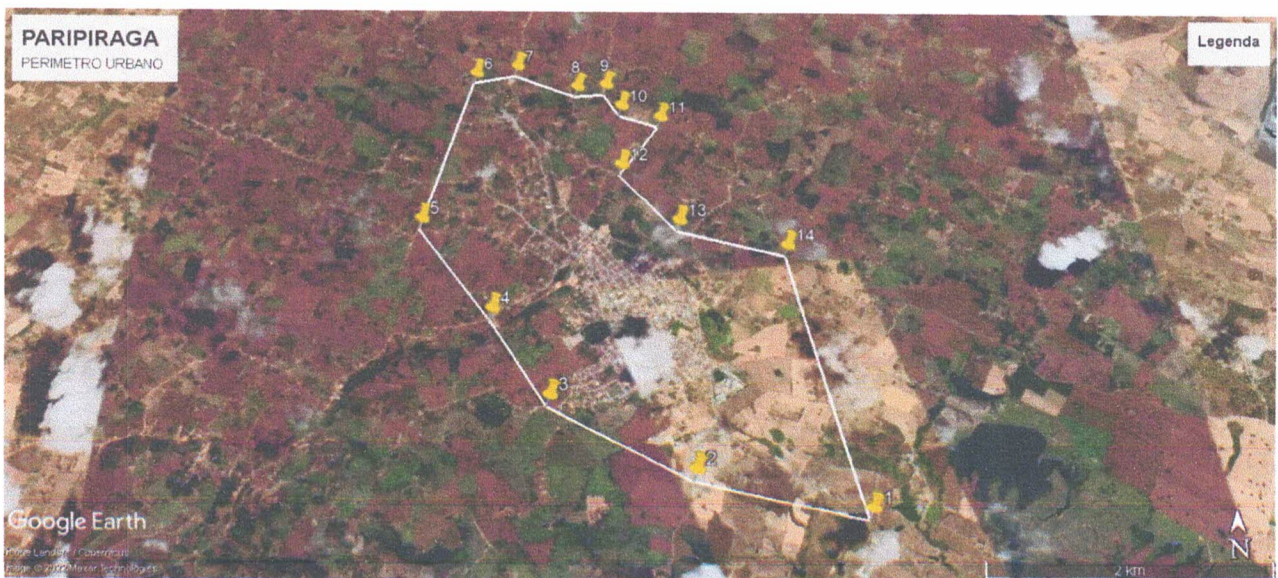
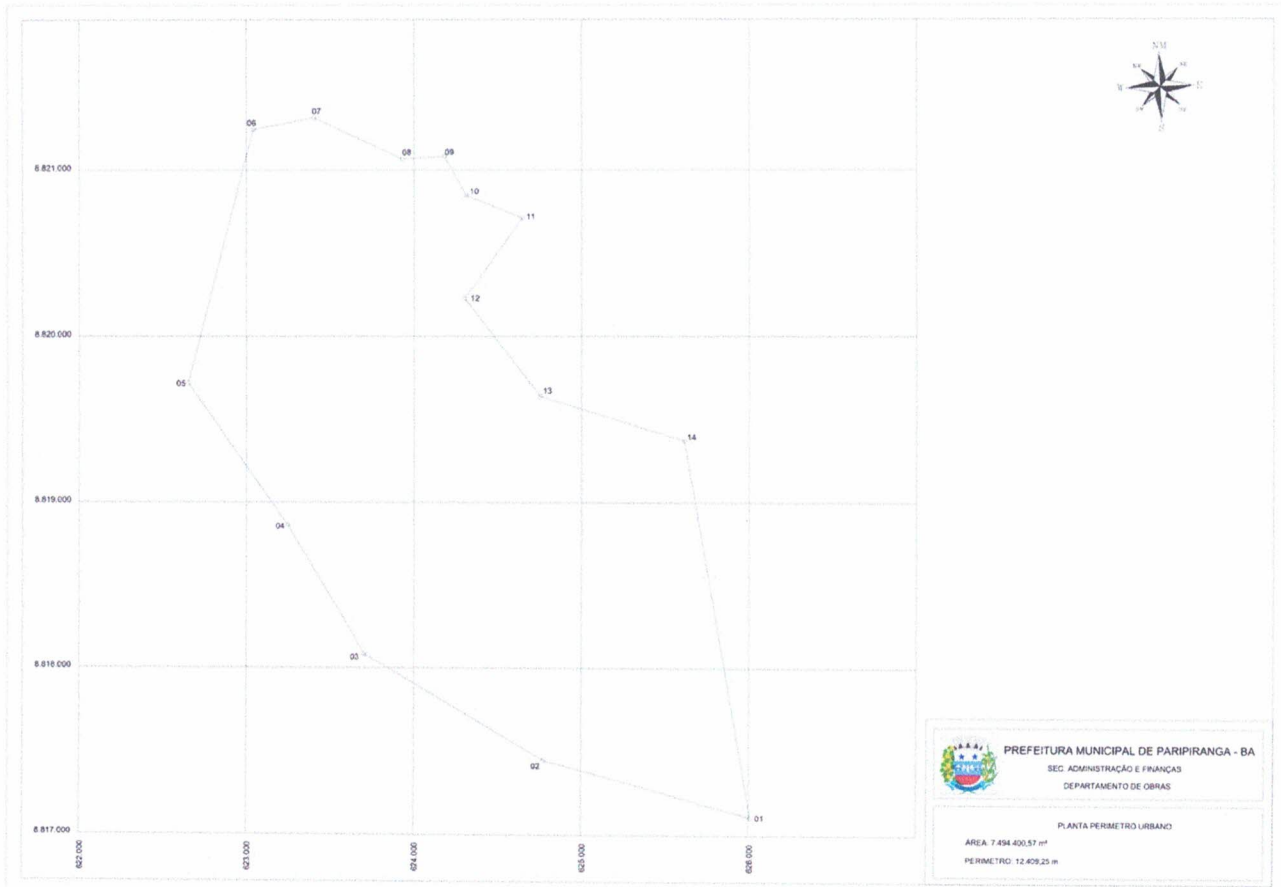


Justino das Virgens Neto
Prefeito Municipal



ESTADO DA BAHIA
MUNICÍPIO DE PARIPIRANGA
Gabinete do Prefeito

ANEXO I





ESTADO DA BAHIA
MUNICÍPIO DE PARIPIRANGA
Gabinete do Prefeito

ANEXO II

MEMORIAL DESCRITIVO DO PERIMETRO

Inicia-se a descrição deste perímetro no ponto **01** na rodovia estadual BA 220, na curva da divisa entre Bahia e Sergipe, com as coordenadas geográficas de latitude **10°41'55.05"S** – longitude **37°50'51.95"O**, desse ponto segue em direção a estrada vicinal (acesso ao açude) no canto das terras do Sr. Arthur chega ao ponto **02**, com as coordenadas geográficas de latitude **10°41'44.14"S** – longitude **37°51'32.65"O**, daí segue em direção ao ponto **03** até os limites da casa do Sr. Joaquim Pinto, nas coordenadas geográficas de latitude **10°41'23.60"S** – longitude **37°52'07.89"O**, seguindo em direção até a estrada vicinal (de conceição de campinas) chega-se ao ponto **04** em frente a casa de farinha do Sr. António Martins, com as coordenadas geográficas de latitude **10°40'59.55"S** – longitude **37°52'29.10"O**, daí segue em direção ao ponto **05**, nas encruzilhadas em frente a casa do Sr. José pequeno com as coordenadas geográficas de latitude **10°40'30.45"S** – longitude **37°52'42.75"O**, deste ponto segue a direita em direção ao ponto **06**, nas margens da BA 220, até o corredor ao lado da casa do Sr. Zé Fraga, com as coordenadas geográficas de latitude **10°39'40.73"S** – longitude **37°52'30.13"O**, desse ponto segue no corredor em direção ao bar do Cirilos até chegar ao ponto **07**, com as coordenadas geográficas latitude **10°39'38.43"S** – longitude **37°52'18.23"O**, desse ponto segue a direita até chegar ao ponto **08** nas encruzilhadas dos corredores em frente a casa de Daniel Filho com as coordenadas geográficas de latitude **10°39'46.46"S** – longitude **37°52'00.85"O**, desse ponto seguindo a direita chega ao ponto **09** nas encruzilhadas dos corredores que dá acesso a casa do padre, com as coordenadas geográficas de latitude **10°39'45.98"S** – longitude **37°51'52.59"O**, seguindo a direita no corredor ao lado da aguada, com as coordenadas geográficas de latitude **10°39'53.61"S** – longitude **37°51'48.29"O**,

Praça Municipal, nº 317, Centro, Paripiranga – BA, CEP: 48.430-000.

E-mail: procuradoria.paripiranga@gmail.com

Site: <https://www.paripiranga.ba.gov.br>



ESTADO DA BAHIA
MUNICÍPIO DE PARIPIRANGA
Gabinete do Prefeito

chega ao ponto **10** desse ponto segue em direção ao ponto **11** nas encruzilhadas dos corredores em frente aos terrenos de Zuita, com as coordenadas geográficas de **latitude** $10^{\circ}39'57.99''\text{S}$ – **longitude** $37^{\circ}51'37.25''\text{O}$, daí segue a direita em direção ao ponto **12** nas encruzilhadas dos corredores em frente ao terreno de Carmosa, com as coordenadas geográficas de latitude $10^{\circ}40'13.78''\text{S}$ – longitude $37^{\circ}51'48.59''\text{O}$, daí segue a esquerda em direção ao ponto **13**, nas encruzilhadas dos corredores em frente ao terreno Manoel de Sinhozinho, com as coordenadas geográficas de latitude $10^{\circ}40'32.79''\text{S}$ – longitude $37^{\circ}51'33.54''\text{O}$, daí segue a esquerda nas encruzilhadas dos corredores em frente ao terreno de Paulistano chega-se ao ponto **14** com as coordenadas geográficas de latitude $10^{\circ}40'35.47''\text{S}$ – longitude $37^{\circ}51'16.81''\text{O}$, desse ponto segue em direção ao ponto 01 início das descrições do **Perímetro Urbano desse Município.**



ESTADO DA BAHIA
MUNICÍPIO DE PARIPIRANGA
Gabinete do Prefeito

– longitude **37°52'29.10"O**, **dai segue em direção** ao ponto **05**, nas encruzilhadas em frente a casa do Sr. José pequeno com as coordenadas geográficas de latitude **10°40'30.45"S** – longitude **37°52'42.75"O**, deste ponto segue a direita em direção ao ponto **06**, nas margens da BA 220, até o corredor ao lado da casa do Sr. Zé Fraga, com as coordenadas geográficas de latitude **10°39'40.73"S** – longitude **37°52'30.13"O**, desse ponto segue no corredor em direção ao bar do Cirilos até chegar ao ponto 07, com as coordenadas geográficas latitude **10°39'38.43"S** – longitude **37°52'18.23"O**, desse ponto segue a direita até chegar ao ponto **08** nas encruzilhadas dos corredores em frente a casa de Daniel Filho com as coordenadas geográficas de latitude **10°39'46.46"S** – longitude **37°52'00.85"O**, desse ponto seguindo a direita chega ao ponto **09** nas encruzilhadas dos corredores que da acesso a casa do padre, com as coordenadas geográficas de latitude **10°39'45.98"S** – longitude **37°51'52.59"O**, seguindo a direita no corredor ao lado da aguada, com as coordenadas geográficas de latitude **10°39'53.61"S** – longitude **37°51'48.29"O**, chega ao ponto **10** desse ponto segue em direção ao ponto **11** nas encruzilhadas dos corredores em frente aos terrenos de Zuíta, com as coordenadas geográficas de latitude **10°39'57.99"S** – longitude **37°51'37.25"O**, dai segue a direita em direção ao ponto **12** nas encruzilhadas dos corredores em frente ao terreno de Carmosa, com as coordenadas geográficas de latitude **10°40'13.78"S** – longitude **37°51'48.59"O**, dai segue a esquerda em direção ao ponto **13**, nas encruzilhadas dos corredores em frente ao terreno Manoel de Sinhozinho, com as coordenadas geográficas de latitude **10°40'32.79"S** – longitude **37°51'33.54"O**, dai segue a esquerda nas encruzilhadas dos corredores em frente ao terreno de Paulistano chega-se ao ponto **14** com as coordenadas geográficas de latitude **10°40'35.47"S** – longitude **37°51'16.81"O**, desse ponto segue em direção ao ponto 01 inicio das descrições do **Perímetro Urbano desse Município**.

Praça Municipal, nº 317, Centro, Paripiranga – BA, CEP: 48.430-000.

E-mail: procuradoria.paripiranga@gmail.com

Site: <https://www.paripiranga.ba.gov.br>



ESTADO DA BAHIA
MUNICÍPIO DE PARIPIRANGA
Gabinete do Prefeito

Esclarecemos que está em andamento os trabalhos para definição dos Distritos e povoados do Município, como áreas urbanas, mas faz-se maior relevância a regularização da área urbana da sede do Município, de forma a possibilitar a aprovação de projetos de infraestrutura já no exercício de 2023, mediante convênios e contratos com órgãos federais e estaduais.

Diante da pertinência e importância da matéria, contamos com a aprovação do projeto de lei em questão.

Portanto, repasso aos nobres Vereadores para análise de mérito.

Certos da compreensão de Vossa Excelência, aguardamos a aprovação.



Justino das Virgens Neto
Prefeito Municipal



ESTADO DA BAHIA
MUNICÍPIO DE PARIPIRANGA
Gabinete do Prefeito

JUSTIFICATIVA

Senhor Presidente,
Senhores Vereadores,

No cumprimento das minhas obrigações constitucionais e infraconstitucionais, tenho a honra de encaminhar para apreciação, discussão, votação e aprovação, o anexo projeto de Lei nº 13/2022 que “Institui o Perímetro Urbano do Município de Paripiranga”.

Visa-se com Projeto de Lei adequar o perímetro urbano à realidade, considerando a expansão da cidade nas imediações que especifica.

Basicamente, Projeto de Lei insere como perímetro urbano, as áreas localizadas no ponto **01** na rodovia estadual BA 220, na curva da divisa entre Bahia e Sergipe, com as coordenadas geográficas de latitude **10°41'55.05"S** – longitude **37°50'51.95"O**, desse ponto segue em direção a estrada vicinal (acesso ao açude) no canto das terras do Sr. Arthur chega ao ponto **02**, com as coordenadas geográficas de latitude **10°41'44.14"S** – longitude **37°51'32.65"O**, daí segue em direção ao ponto **03** até os limites da casa do Sr. Joaquim Pinto, nas coordenadas geográficas de latitude **10°41'23.60"S** – longitude **37°52'07.89"O**, seguindo em direção até a estrada vicinal (de conceição de campinas) chega-se ao ponto **04** em frente a casa de

Praça Municipal, nº 317, Centro, Paripiranga – BA, CEP: 48.430-000.

E-mail: procuradoria.paripiranga@gmail.com

Site: <https://www.paripiranga.ba.gov.br>